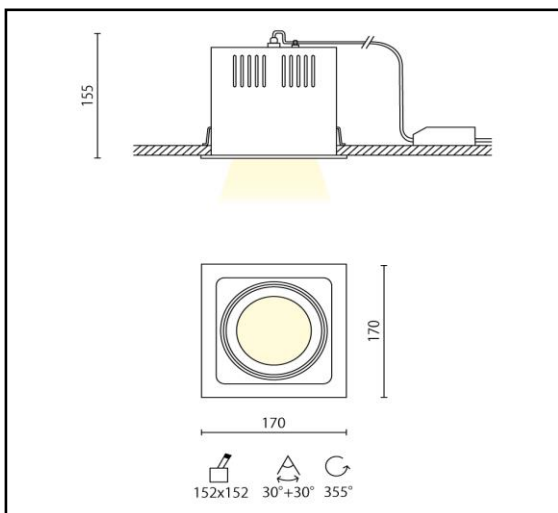
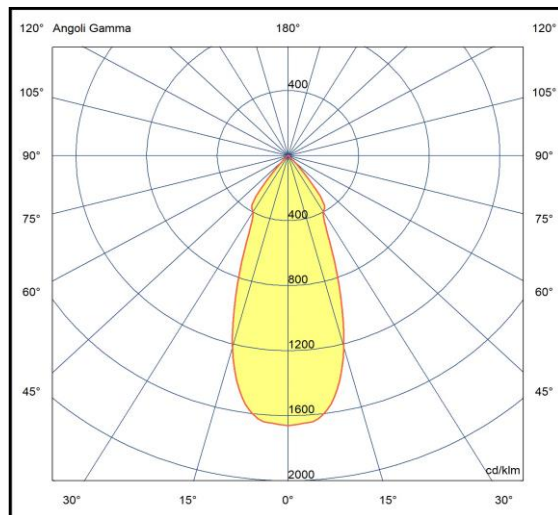
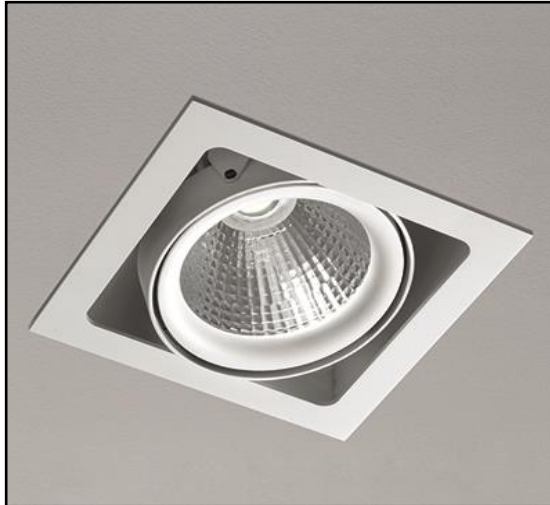


INCASSI

JACK 25W

ART. A5-663.28

Apparecchio ad incasso orientabile realizzato in alluminio verniciato a polvere epossidica stabilizzata ai raggi UV, con parabola in alluminio metallizzato ad elevato rendimento luminoso ed equipaggiato con power led ad alta efficienza. Il grado di protezione contro gli impatti meccanici esterni è di 0,35 Joule, mentre il grado di protezione contro i solidi e liquidi della parte esterna è IP23. L'apparecchio è fornito di driver. Idoneo al montaggio diretto su superfici normalmente infiammabili F.



Specifiche apparecchio

Alimentazione	220-240V 50-60Hz
Driver	700mA
Classe di isolamento	CL II
Grado di protezione	IP23/IP20 parte incassata
Glow wire	850° C
Resistenza agli urti	IK03
Conformità alle norme	EN60598-2-1 EN60598-2-2; EN60598-2-5 EN62471:2008, EN60825-1
Rischio fotobiologico	RG1

Specifiche sorgente luminosa

Tipo	LED
Modello	COB
CRI	>90
Temp. Colore	2700/3000/4000K
Tolleranza colore	2 SDCM
Potenza typ.	24,4W
Classificazione energetica 2019/2015	E
Lifetime	60.000h L80/B10
Alimentazione	700mA-34,9V

CCT	lumen@65°c	CRI	lm/W	codice
2700K	3090	>90	126	A5-663.28.27
3000K	3295	>90	135	A5-663.28.30
4000K	3500	>90	143	A5-663.28.40

Dimmerabili

DALI	.../D2
SwitchDim	.../D3

Accessori

PA015-20	Parabola 20°
----------	--------------

Colori

08	Bianco satinato
----	-----------------

giu-25



Riservata la facoltà di apportare modifiche senza alcun preavviso