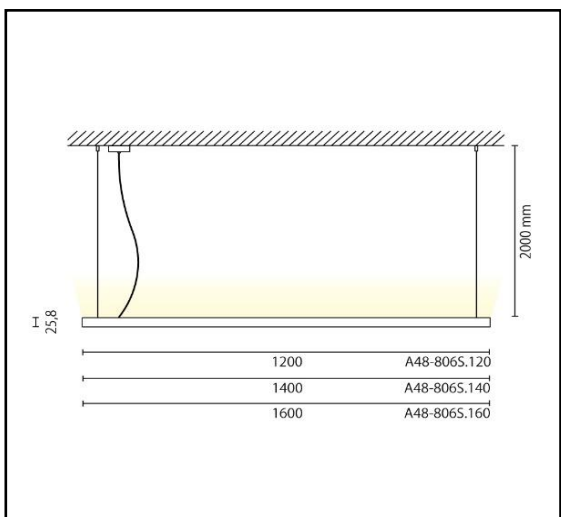
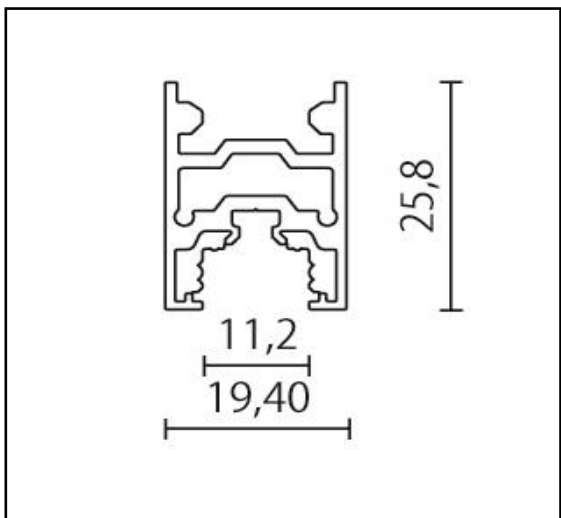
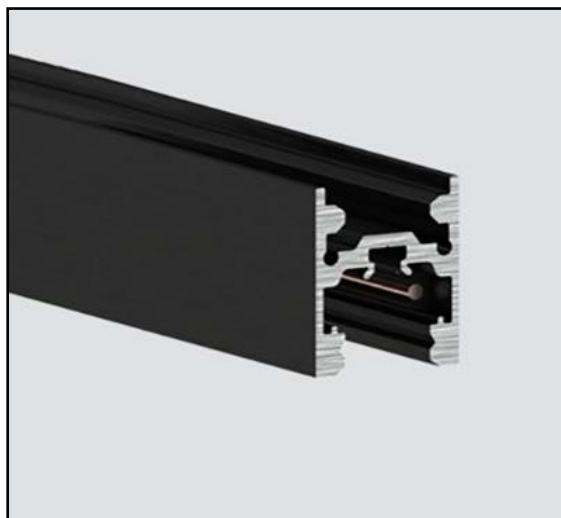


SISTEMI 48V**BINARIO 16 48 SLIM sospensione biemissione 1200mm 22W 48V****ART. A48-806S.120**

Binario a sospensione elettrificato in bassissima tensione di sicurezza realizzato in lega di alluminio estruso verniciato a polvere epossipoliestere stabilizzata ai raggi UV provvisto di conduttori in rame sottoposti a trattamento contro l'ossidazione ed alloggiati all'interno di profilati in PVC. Completo di sorgente luminosa a led per la luce indiretta e schermo di protezione in policarbonato satinato. Il grado di protezione contro la penetrazione di polvere, corpi solidi e liquidi è IP20. Terminali di chiusura e kit per l'installazione inclusi, rosoni e driver esclusi. Da completare a richiesta con apparecchi a 48V serie Slim da inserire nella parte inferiore del binario.

**Specifiche apparecchio**

Alimentazione	48V
Driver 48V	Escluso
Classe di isolamento	CL III
Grado di protezione	IP20
Glow wire	850° C
Resistenza agli urti	IK04
Conformità alle norme	EN60598-2-1 EN62471:2008, EN60825-1
Rischio fotobiologico	RG1

Specifiche sorgente luminosa

Tipo	LED
Modello	EA SF150..903
CRI	>90
Temp. Colore	2700/3000/4000 K
Potenza typ.	22W
Indice Efficienza Energetica	E
Tolleranza colore	SDCM 3
Durata	50000h L70/B30

CCT	lumen@65°c	CRI	lm/W	codice
2700K	2710	>90	123	A48-806S.120.27
3000K	2840	>90	129	A48-806S.120.30
4000K	3030	>90	137	A48-806S.120.40

Accessori

A6-019E1048	Rosone plaf. con driver remoto da 96W - 48Vdc
A6-019B1048	Rosone inc. con driver remoto da 96W - 48Vdc
A6-019R1048	Rosone inc. con driver remoto da 96W - 48Vdc
A6-019U1048	Rosone inc. con driver remoto da 96W - 48Vdc
A6-019L1048	Rosone plafone con driver da 96W - 48Vdc

Colori

06	Nero satinato
08	Bianco satinato

dic-24

CL III



Riservata la facoltà di apportare modifiche senza alcun preavviso